

Altium Designer 23

安装手册

目录

一、系统配置要求.....	1
1、 推荐系统要求.....	1
2、 最低系统要求.....	1
3、 其他要求.....	1
二、安装 Altium Designer 软件.....	2
1、 安装前准备工作.....	2
2、 离线安装方式.....	2
三、激活 Altium Designer 软件.....	7
○ Standalone 单机版用户.....	8
○ On-Demand 按需版用户.....	10
○ Private 网络版用户.....	10
三、常见安装及激活问题.....	11
四、联系我们.....	16

一、系统配置要求

在安装 Altium Designer 23 前，请先确认您的计算机满足以下详细要求，下面分别是安装运行 Altium Designer 23 推荐系统要求和最低系统要求。

1、推荐系统要求

- ✧ Windows 11 和 Windows 10 (仅限 64 位)。尽管不建议，但仍支持使用 Windows 8.1 (仅限 64 位) 和 Windows 7SP1 (仅限 64 位)。
- ✧ Intel®Core™i7 或同等处理器
- ✧ 16GB RAM
- ✧ 10GB 硬盘空间 (安装+用户文件)
- ✧ 固态硬盘
- ✧ 高性能显卡 (支持 DirectX 10 或更高版本)，例如 GeForce GTX 1060 / Radeon RX 470
- ✧ 具有 2560x1440 (或更高) 屏幕分辨率的双显示器。
- ✧ 其它还包括：3D 鼠标，如 SpaceMouse。互联网正常连接。最新的网络浏览器。Adobe® Reader® (XI 或更新版本用于 3D PDF 浏览)。
Microsoft Office32 或者 64 位 (Dblibs 需 64 位 Microsoft Access 数据引擎)。

2、最低系统要求

- ✧ Windows 10 (仅限 64 位) 或 Windows 8.1 (仅限 64 位)。尽管不建议，但仍支持使用 Windows 7 SP1 (仅限 64 位)。
- ✧ Intel®Core™i5 或同等处理器
- ✧ 4GB RAM
- ✧ 10GB 硬盘空间 (安装+用户文件)
- ✧ 显卡 (支持 DirectX 10 或更高版本)，例如 GeForce 200 系列/ Radeon HD 5000 系列/ Intel HD 4600
- ✧ 至少为 1680x1050 (宽屏) 或 1600x1200 (4: 3) 屏幕分辨率的显示器
- ✧ 其它还包括：最新的网络浏览器。
Adobe® Reader® (XI 或更新版本用于 3D PDF 浏览)。
Microsoft Office32 或者 64 位 (Dblibs 需 64 位 Microsoft Access 数据引擎)。

3、其他要求

- ✧ .NET Framework 4.8 作为 Altium Designer 安装的一部分安装在目标计算机上。
- ✧ 您的 Windows 操作系统版本必须启用 TLS1.2 支持。Windows 10 (仅限 64 位)

和 Windows 8.1 (仅限 64 位) 初始设置支持 TLS1.2。如果您使用的是 Windows 7 SP1 (仅限 64 位), 则需要手动启用 TLS1.2。

二、安装 Altium Designer 软件

1、安装前准备工作

请先关闭防火墙及杀毒软件, 若有加密软件, 请做好设置来规避其对安装文件的限制约束, 并确认当前 Windows 账号具有管理员权限。

默认程序文件安装路径: C:\Program Files\Altium\AD22

共享文件默认路径: C:\Users\Public\Documents\Altium\AD22

2、离线安装方式

准备好 Altium Designer 23 离线安装文件, 需通过安装介质 (U 盘或光盘) 或者网盘链接下载获取。离线安装包通常是压缩文件, 请先进行解压缩, 然后开始进行安装。

1) 运行安装包内 Installer 安装程序, 如图 1 所示。



名称	类型	大小
Altium Cache	文件夹	
Extensions	文件夹	
Metadata	文件夹	
autorun	安装信息	1 KB
eula	压缩(zipped)文件夹	2,756 KB
Extensions	配置设置	3 KB
Installer.cfg	CFG 文件	2 KB
Installer	应用程序	27,286 KB

图 1

2) 启动安装程序后，如图 2 所示，点击 Next 继续下一步。

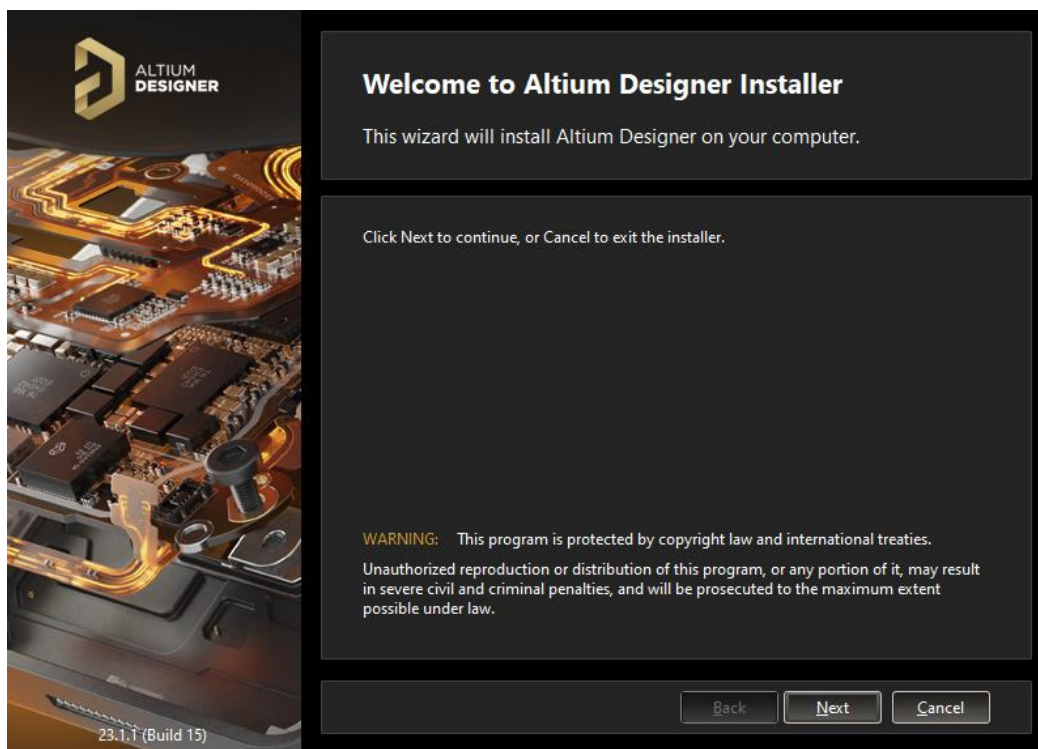


图 2

3) 选择您需要 EULA（最终用户许可协议）的语言设置，阅读 EULA，并勾选 I accept the agreement，如图 3 所示，点击 Next 继续下一步。

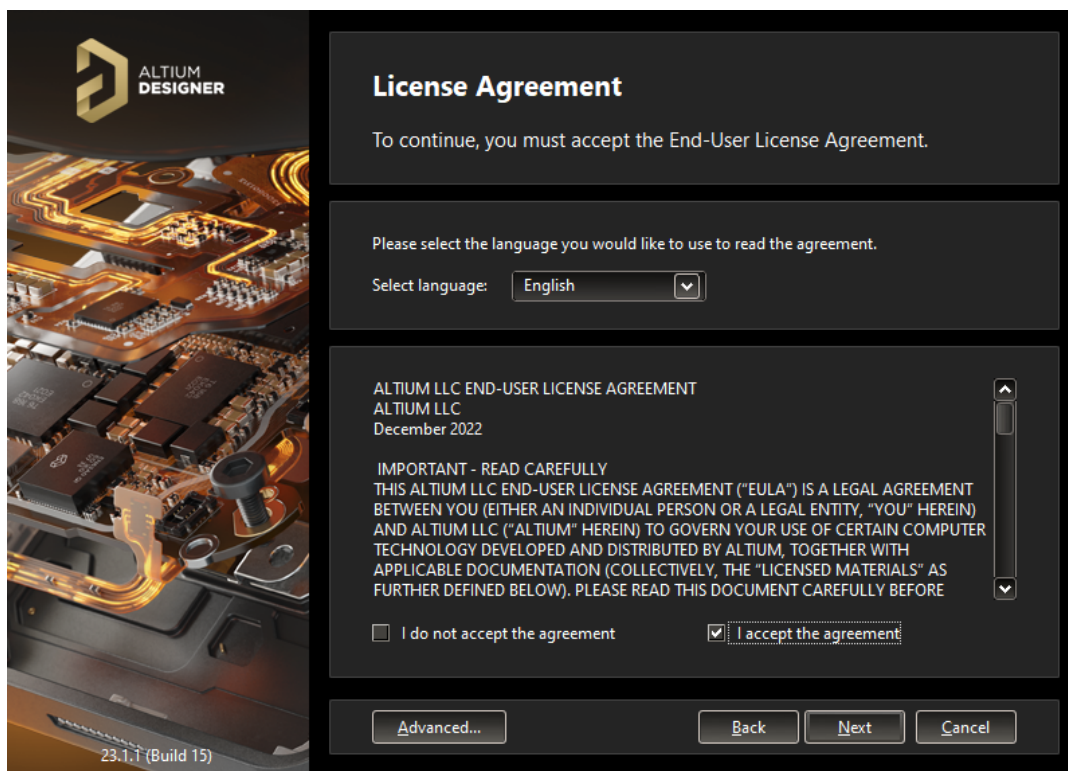
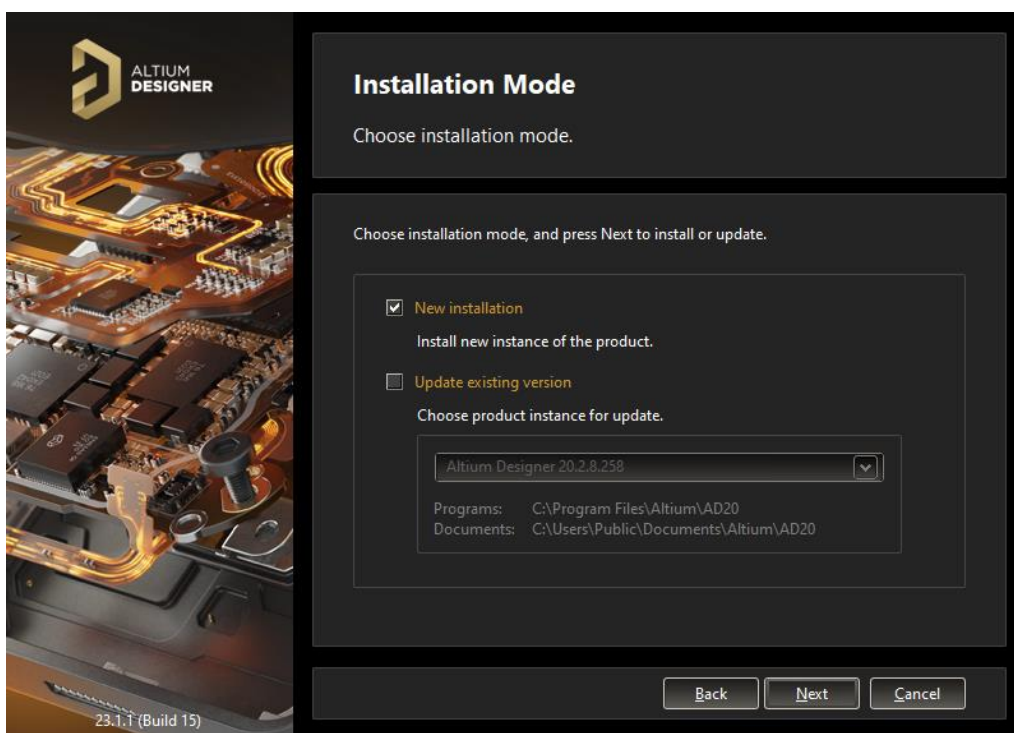


图 3

4) 选择 New Installation 进行全新安装。如图 4 所示，点击 Next 继续下一步。



若您想覆盖旧版本安装，请选择 Update existing version。

图 4

- 5) 根据需要选择安装模块，建议按照默认设置进行安装。其它插件可在安装使用后再根据需要进行安装。如图 5 所示，点击 Next 继续下一步。

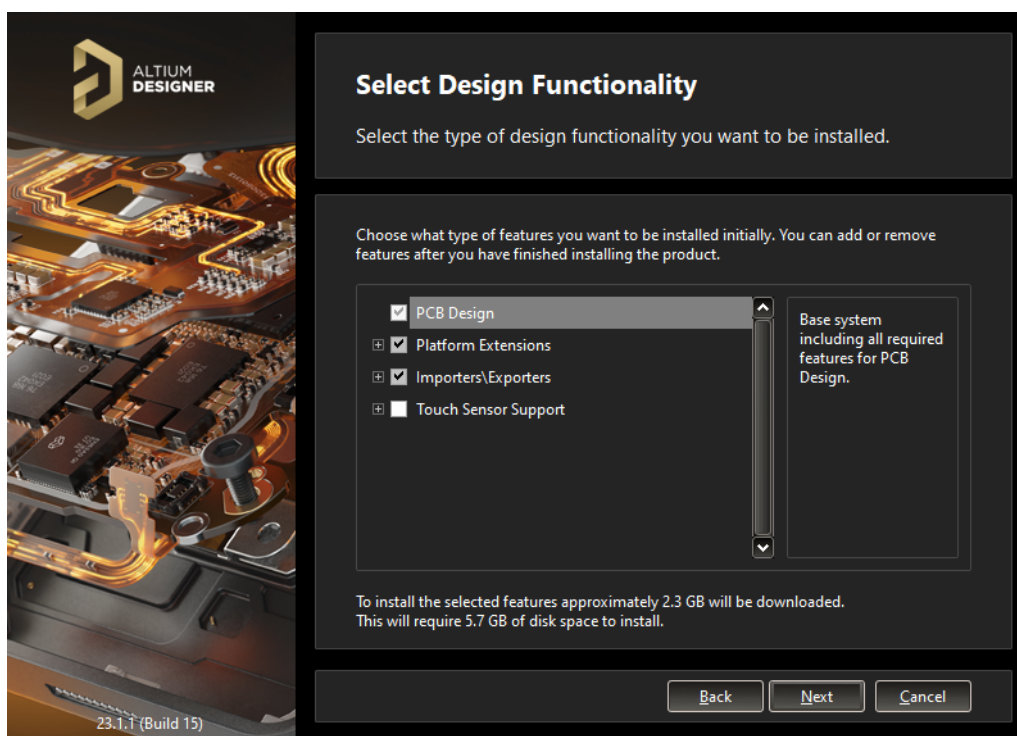


图 5

- 6) 选择程序安装路径及 Altium Designer 自带共享文件存放路径, 如图 6 所示, 点击 next 继续下一步。

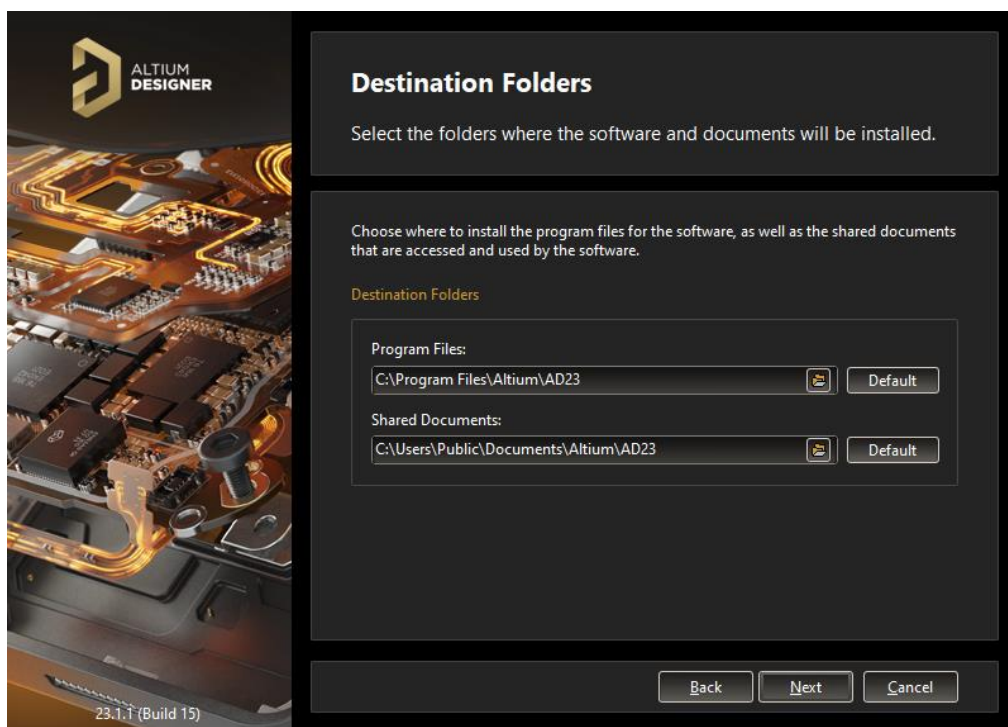


图 6

- 7) 选择是否参加用户体验改善计划。若参加, 选择“**Yes, I want to participate**”, Altium 会收集一些与 Altium Designer 程序有关的数据, 但不会收集您的个人信息及设计数据。若不参加, 选择“**Don't participate**”。如图 7 所示, 点击 Next 继续下一步。

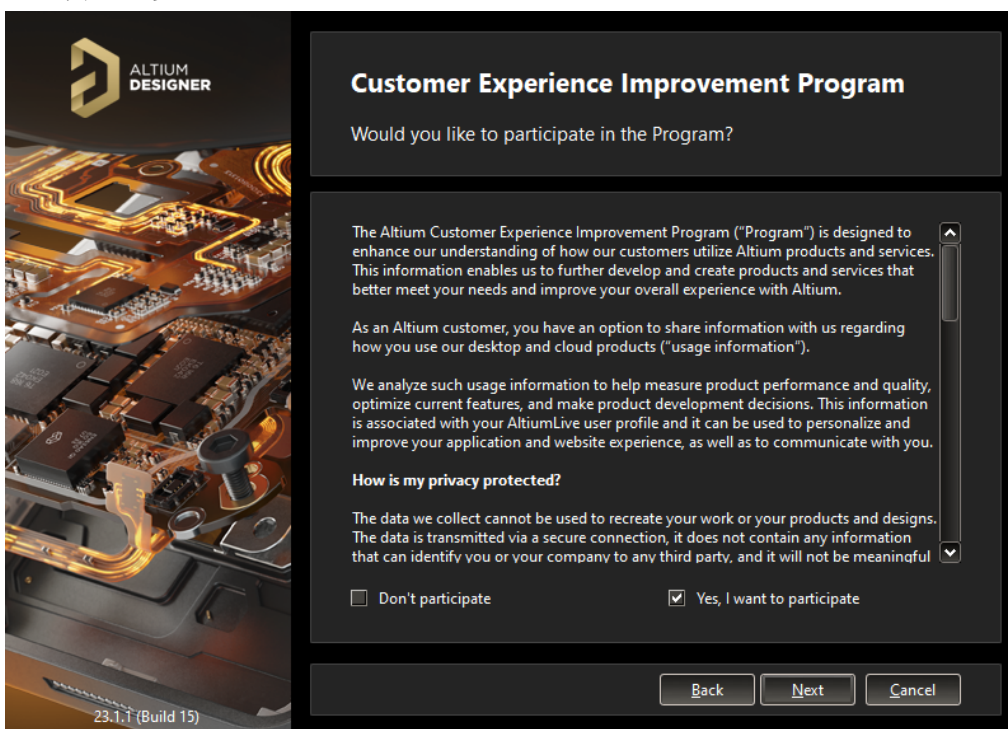


图 7

8) 此时安装准备就绪。如图 8 所示, 点击 Next 继续下一步开始安装。此时出现安装进度条开始进行安装, 如图 9 所示。

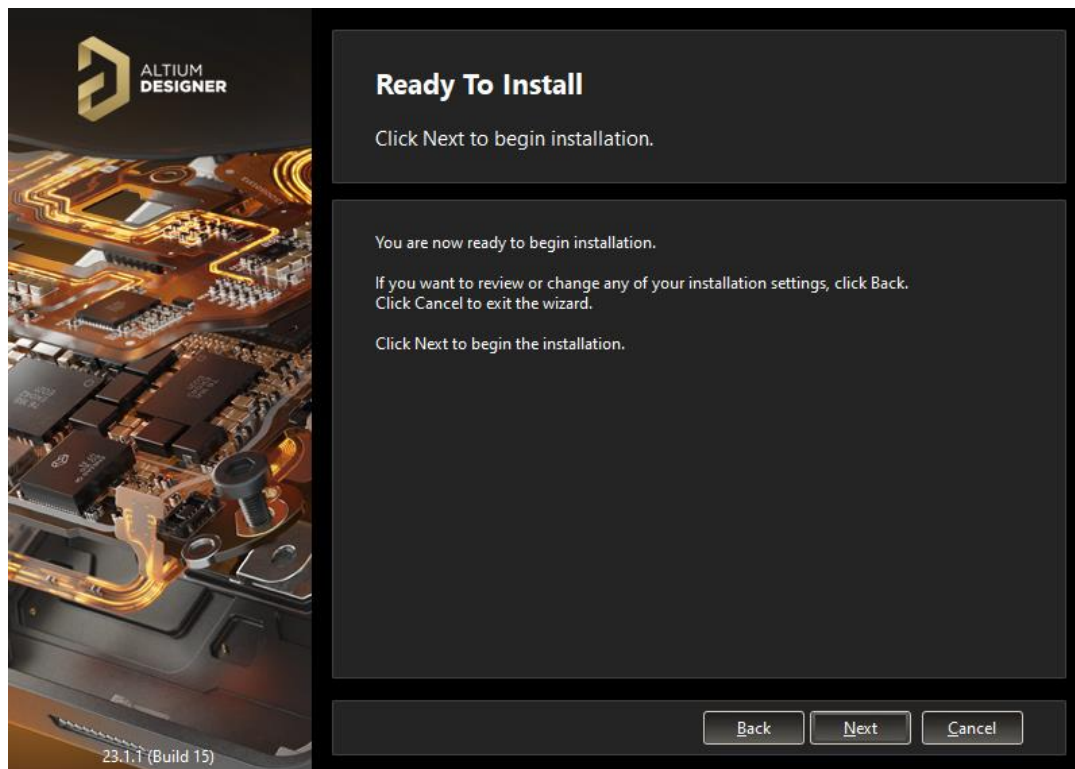


图 8

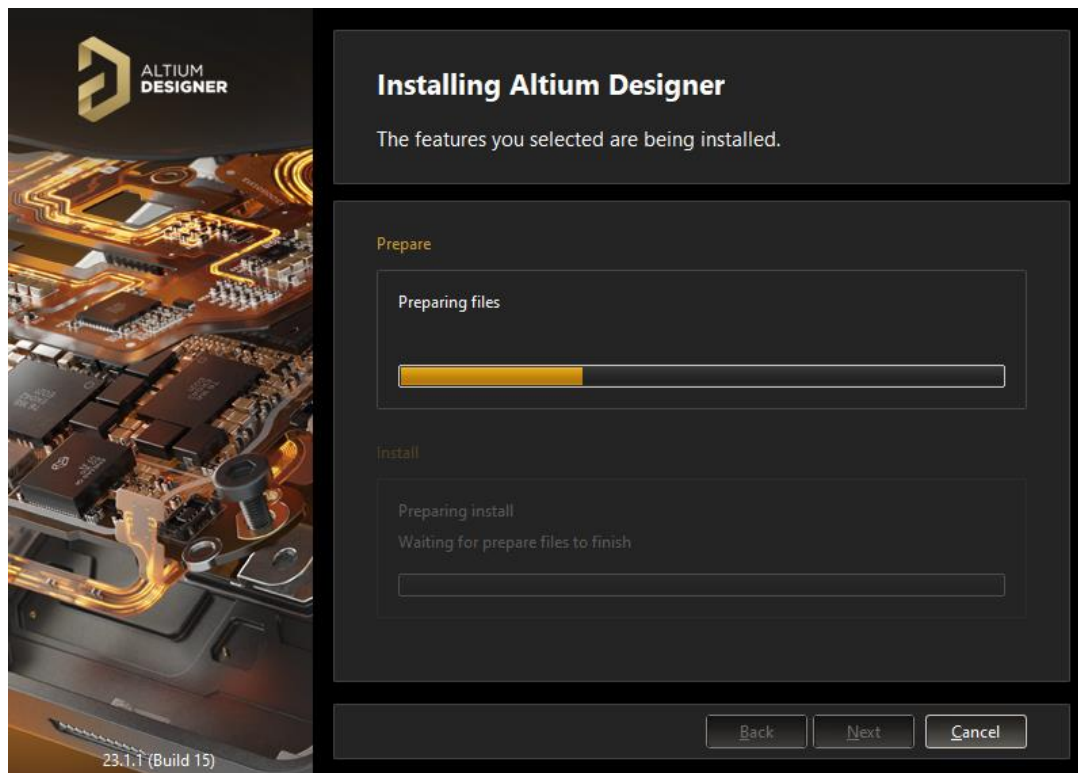


图 9

9) 如图 10 所示, 点击 finish 并完成 Altium Designer 软件安装。

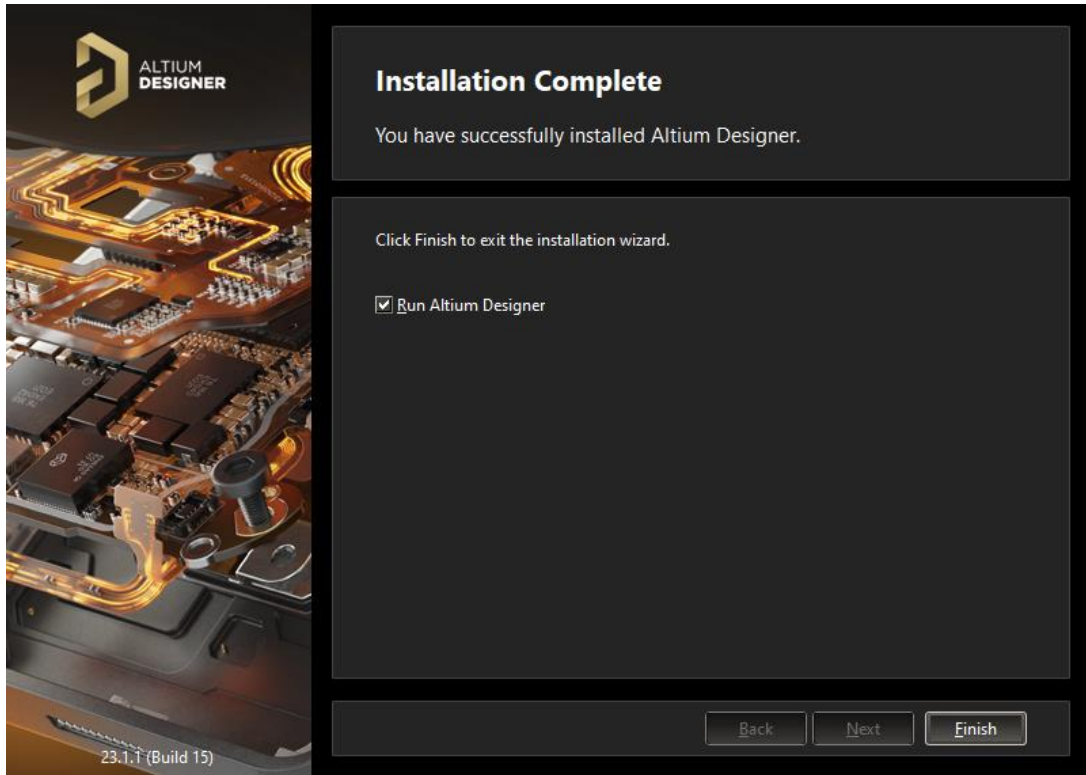


图 10

三、激活 Altium Designer 软件

Altium Designer 有三种 License 类型：

- Standalone 单机版
- On-Demand 按需版
- Private Server 网络版

激活软件前，请先确认用户当前所持有的 License 类型，再参考下文，参考对应类型进行软件激活。

文中涉及的其它技术文档，可直接点击文档名称，通过浏览器或下载至本地浏览。

若您安装的是 AD23.8 以下（不包括 23.8）的版本，请参考《[AD 安装手册-旧](#)》。

首先进入 Altium Designer，点击软件右上角如图 11 所示位置进入 License 管理界面。

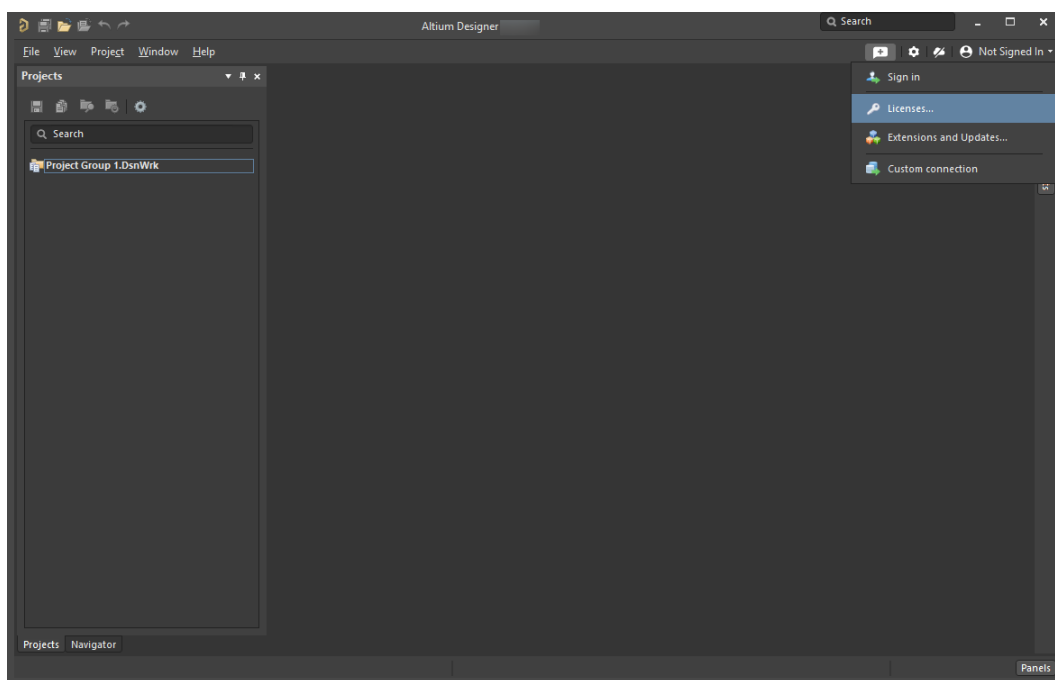


图 11

○ Standalone 单机版

安装软件的计算机在连接互联网的情况下，如图 12 所示位置点击 Sign In to Altium Account。

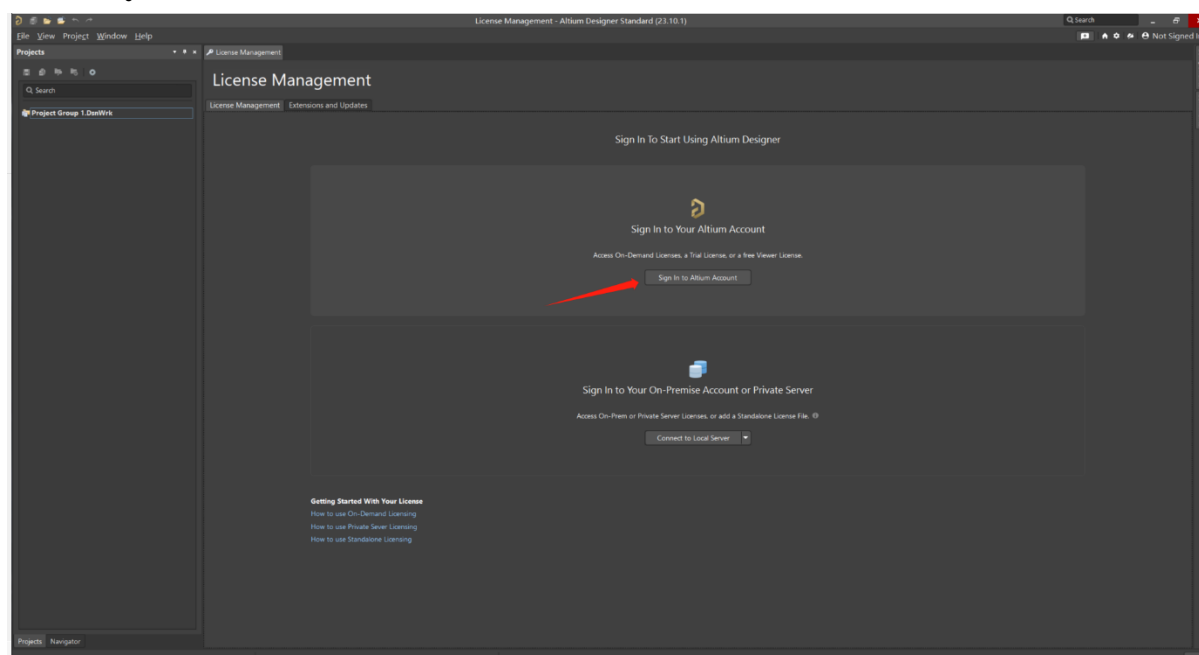


图 12

弹出登录对话框，在“账号密码”选项卡下，填入贵司已激活的 AltiumLive 账号并勾选“AltiumLive 账号登录”，下一步点击登录，如图 13。

不清楚 AltiumLive 账号？

请与代理商联系，确认公司注册的 License 联系人，该联系人持有 AltiumLive 账号，可使用该账户，或请他参考《[Dashboard 管理用户手册](#)》，为软件使用者创建个人的 AltiumLive 账号。

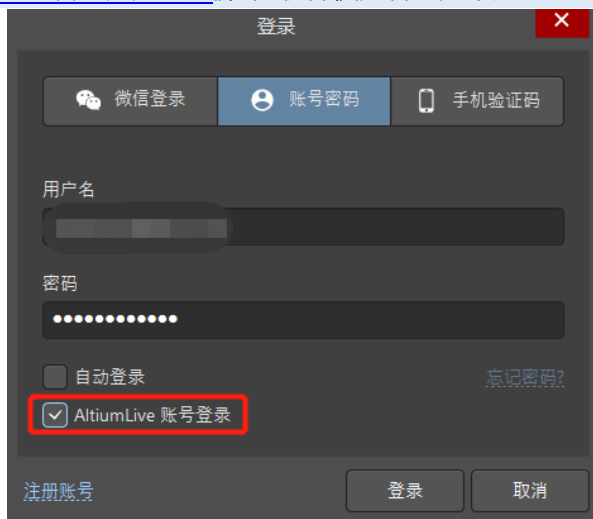


图 13

登录成功后，如图 14 所示，会显示贵司购买的 license，选中 license 并点击 Activate/Reactivate 进行激活或者重新激活。

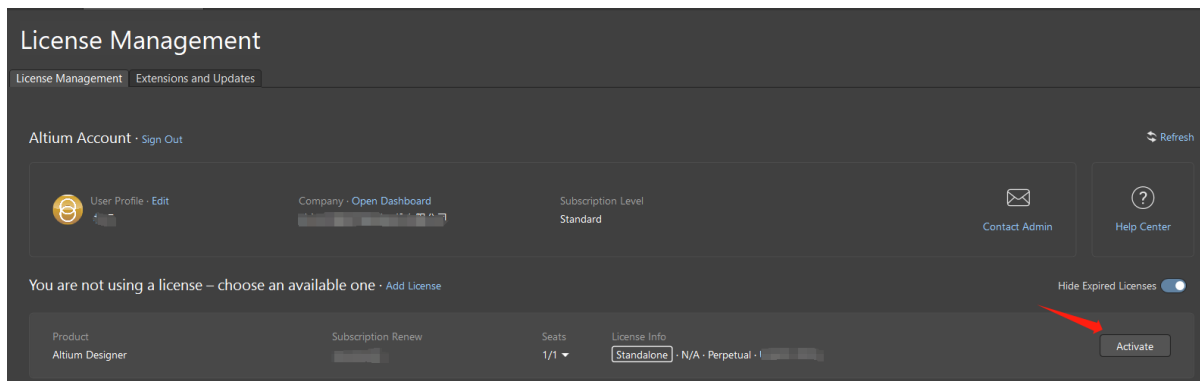


图 14

Activated 状态显示 **Activated**，表示激活成功，如图 15 所示。

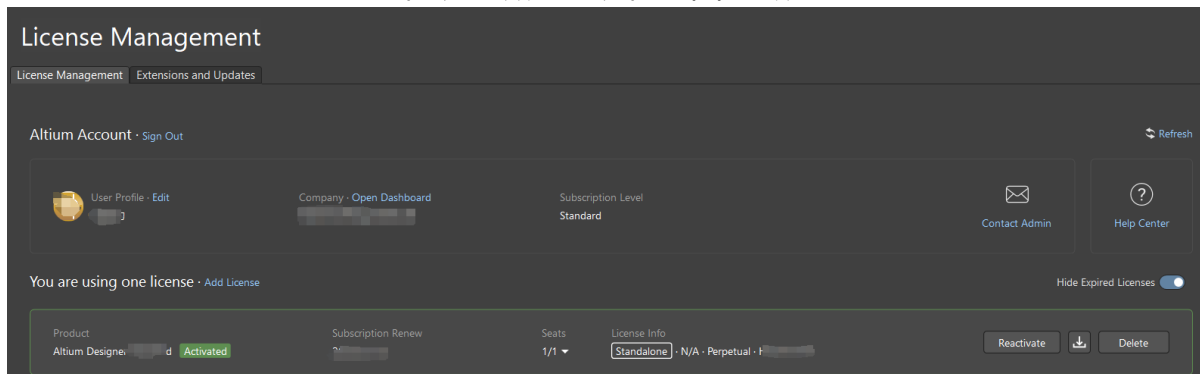


图 15

- **On-Demand 按需版**

激活方式与单机版激活方式几乎一样，如图 16 所示，选中 license 并点击 use。Activated 状态显示 used by me 表示激活成功。

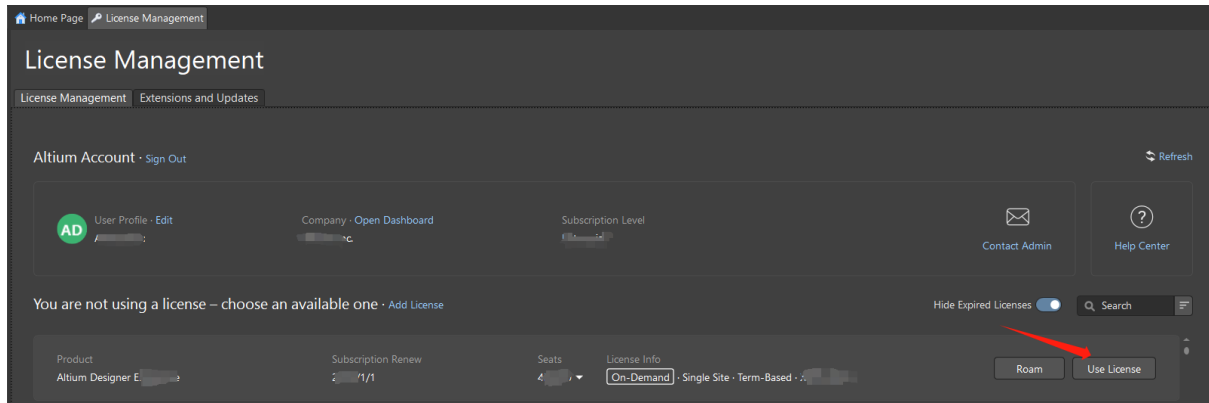


图 16

- **Private Server 网络版**

参考文档《[AIS 安装手册](#)》完成 AIS 服务器程序安装后，点击 Setup private license server，如图 17 位置。

选择右侧 Use address 选项，并填入 Server address 和 Server port 后，点击 OK 连接 AIS 服务器。License 会在连上服务器后显现，点击 Use 激活软件。

Server address: 安装 AIS 服务器的电脑 IP 地址

Server port: 9780

若您安装的是旧版 Private License Server 服务器程序，Server Port 请填写 21001

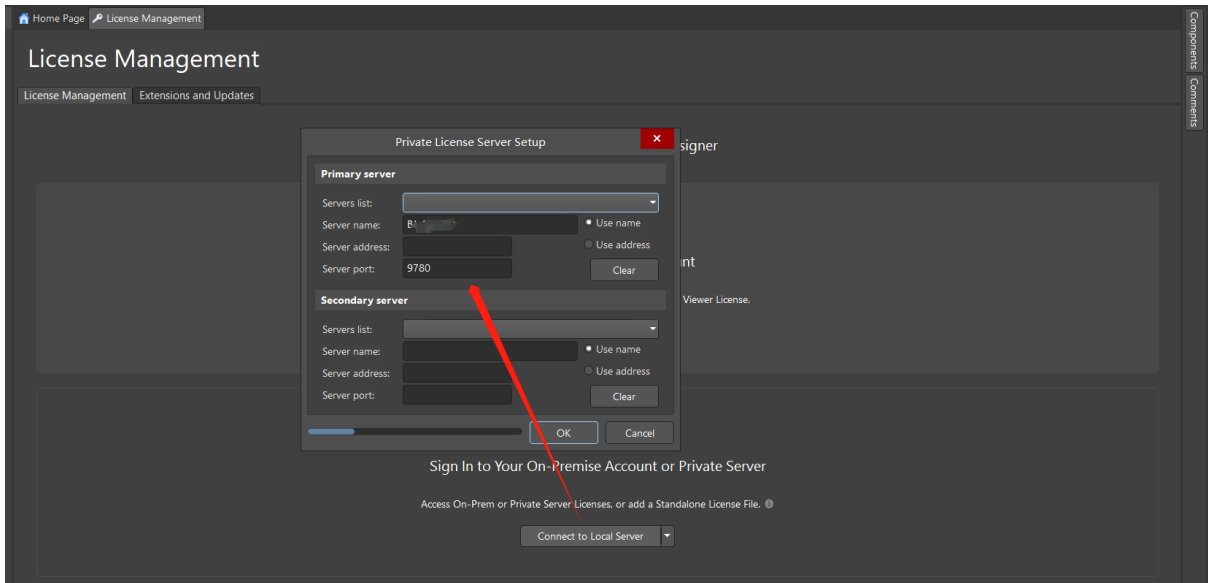


图 17

三、常见安装及激活问题

1. 关于客户无法连接 AIS 服务器的问题, 如图 18 所示。请参考《[AIS 问题排查指南](#)》。

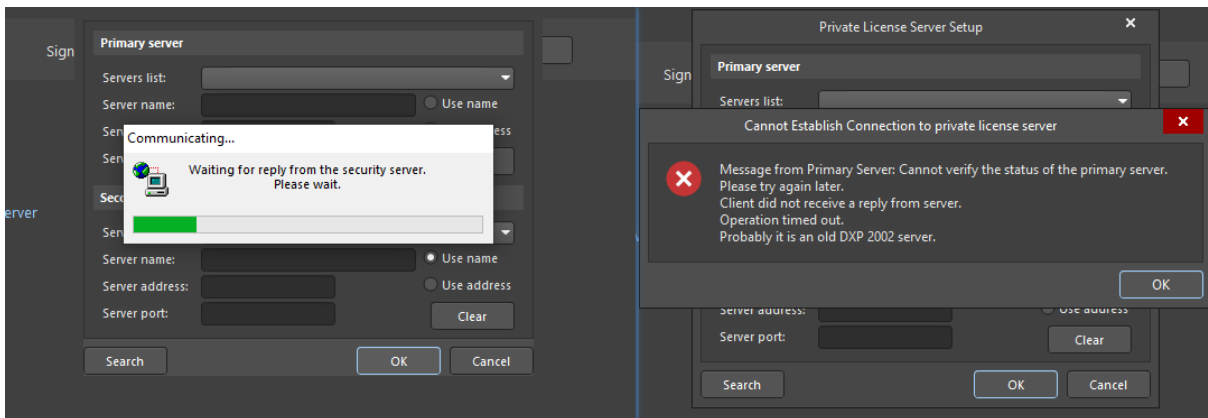
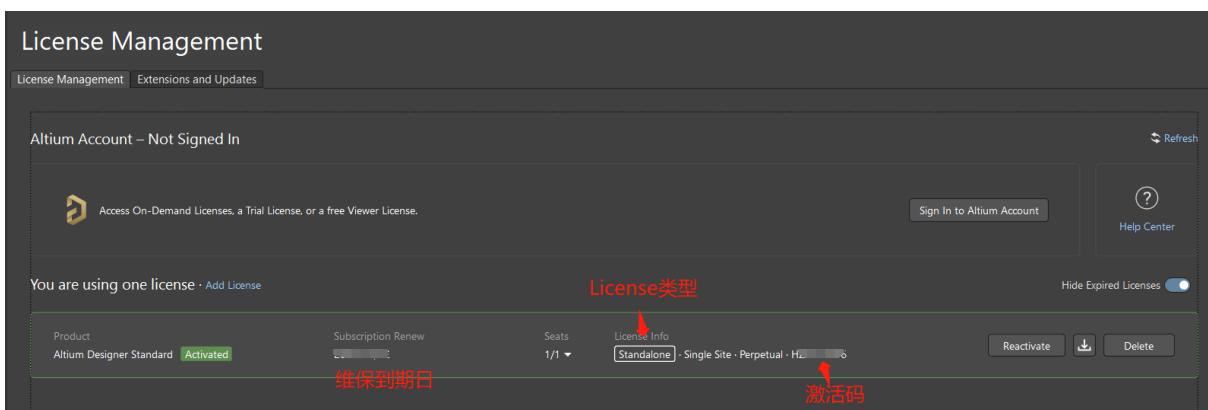


图 18

2. Q: 请问, 为什么我们软件激活成功后, 显示的到期日是一年后的时间?

A: 通常您看到显示的日期是购买软件后的维保到期日, Subscription Status 日期不



影响软件使用，如图 19 所示。

图 19

3. Q: 请问，为什么已经激活 license 后，软件依然无法使用？

A: 如图 20 所示，可能是因为显示 not supported 版本不支持。License 只能激活维保到期日之前发布的软件版本，此状态说明当前安装的是到期日之后发布的软件版本，无法正常激活使用。

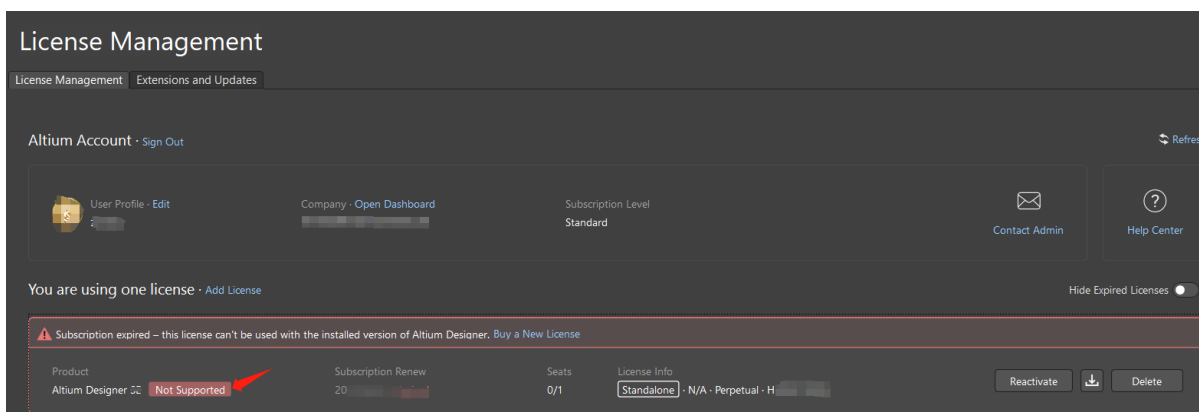


图 20

4. Q: 运行安装介质（U 盘）内安装包时，显示“Data Error”错误，或者任何无法打开 U 盘等任何无法正常安装的情况。

A: 以上是 U 盘损坏或者安装包损坏导致。可向您的代理商或 support.cn@altium.com 获取最新版本的离线安装包下载链接。

5. Q: 如图 21 和图 22 所示错误，如何解决？

A: 通常是安装使用的 Windows 账户权限不足导致，请使用管理员权限运行安装包。默认安装路径：C:\Program Files\Altium\AD22。

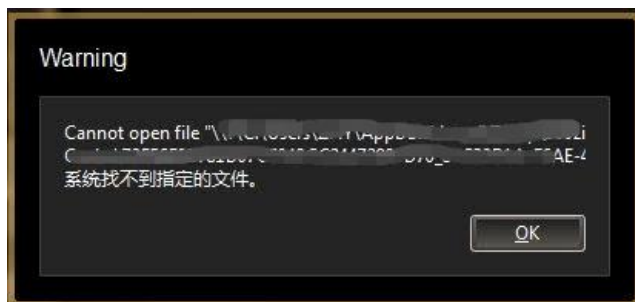


图 21

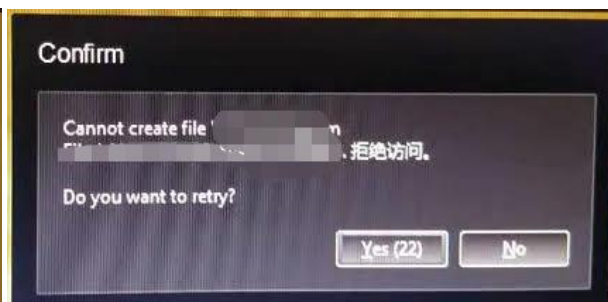


图 22

6. Q: 运行安装程序时，出现如图 23 和 24 所示错误，怎么办？

A: 图 23、24 通常是未关闭杀毒软件、防火墙或加密软件, 导致安装包损坏, 请您下载及运行安装包时关闭杀毒软件、防火墙及加密软件。



图 23

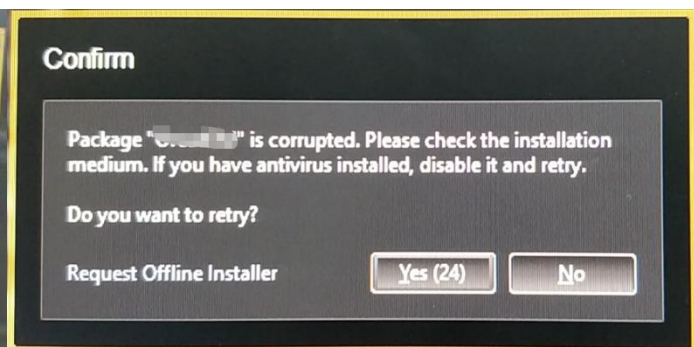


图 24

7. Q: 登录 AltiumLive 账号遇到图 25 报错 “Error from portal365.altium.com: the attempt to connect to the server failed”。

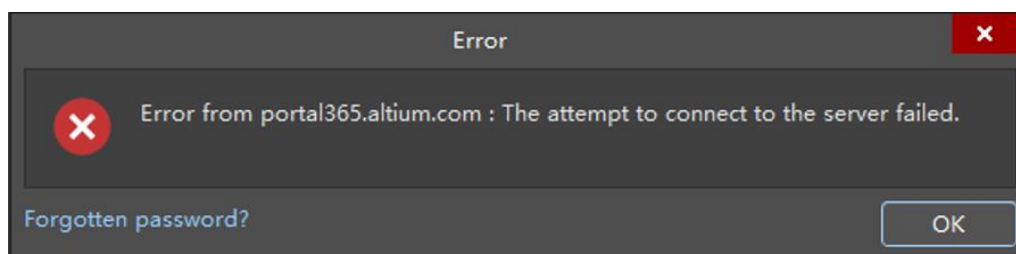
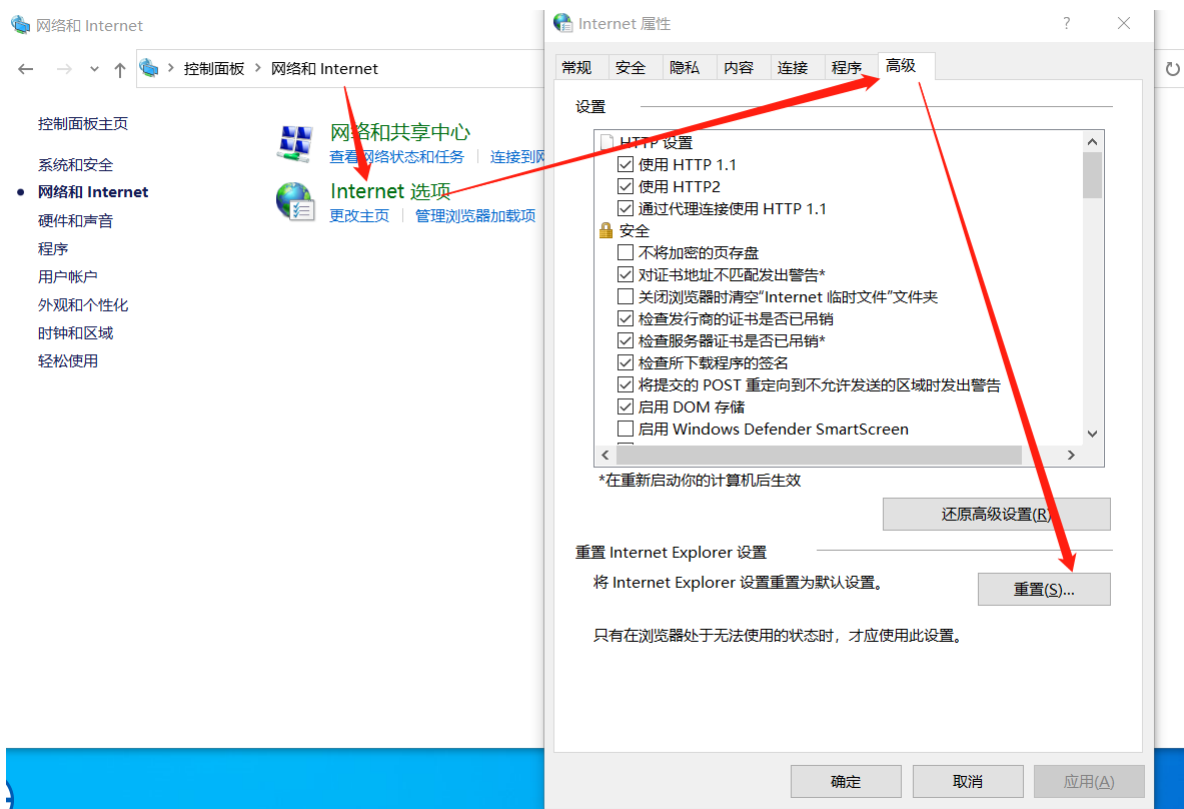


图 25

A: 这是由于当前客户端与 Altium 服务器连接失败导致。建议尝试重置 Internet 选



项设置，如图 26。

图 26

8. Q: 登录 AltiumLive 账号遇到图 27 报错“Error from portal365.altium.com: A secure channel could not be established”。

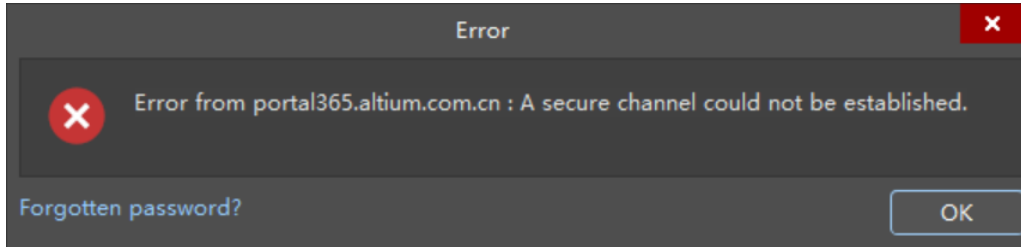


图 27

A: 这是由于当前客户端与 Altium 服务器连接失败导致。检查是否已启用 TLS 1.2，若未启用，请勾选，如图 28。

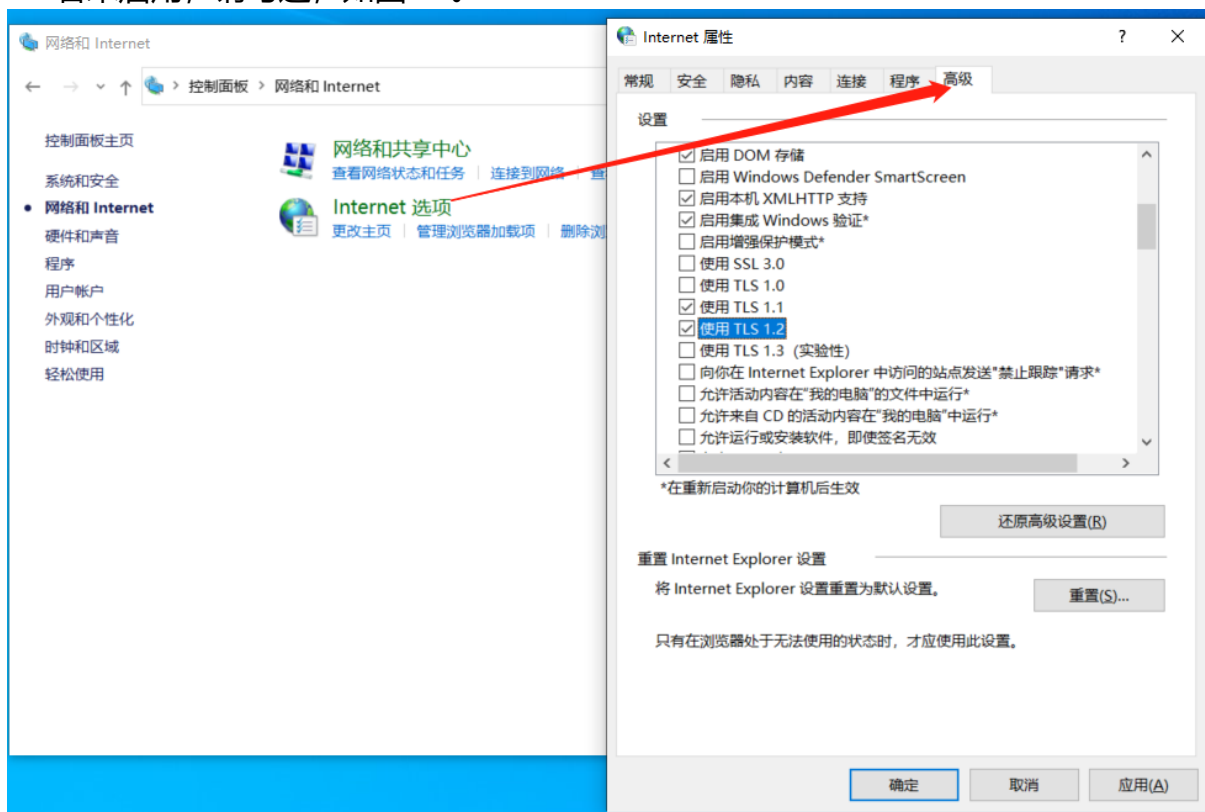


图 28

9. Q: Windows 7 SP1 系统安装 AD 会报如下图 29 提醒, 随后安装会被终止。

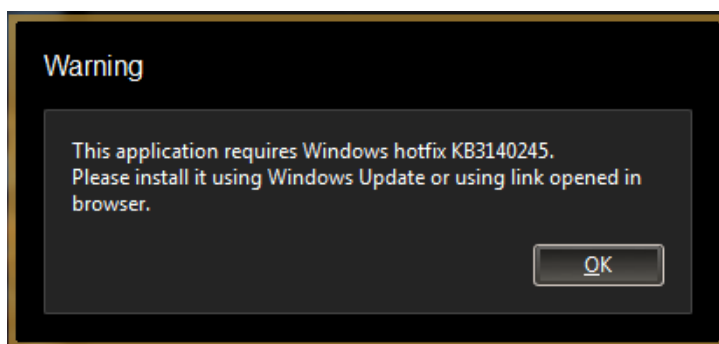


图 30

A: 请参考下面知识库文章, 来安装 windows 补丁后, 再惊醒 AD 软件安装。

<https://www.altium.com/cn/documentation/knowledge-base/altium-designer/update-gives-error-this-application-requires-windows-hotfix-kb3140245>

10.Q: AD 软件如何切换中文显示 (如何汉化软件界面)。

A: Preferences- System - General - Use Localized Resources, 使用本地资源要被勾选, 然后重启 AD 软件。也就是使用您的系统“非 Unicode 程序语言”设置。

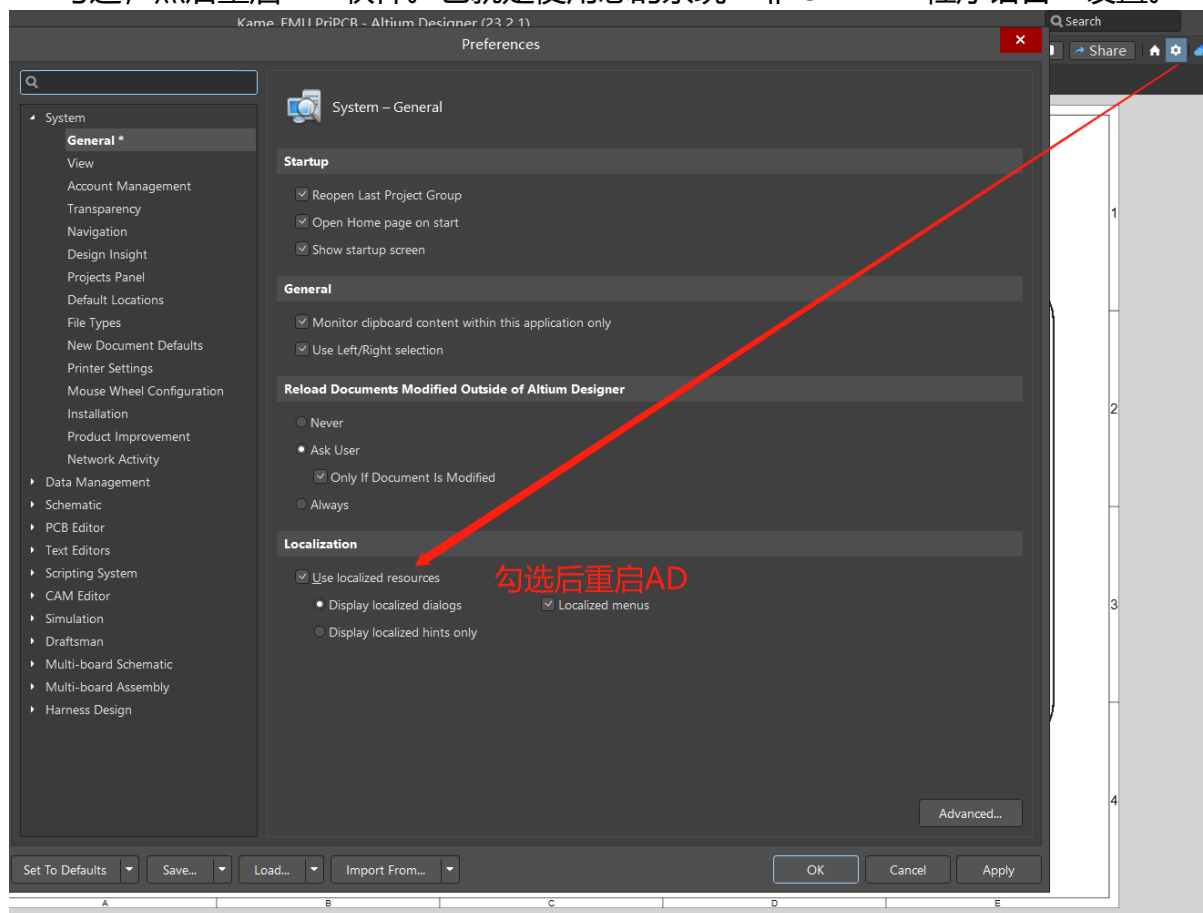


图 31

若仍无法汉化软件界面，可以看下非 Unicode 程序语言设置是否为“中文”。

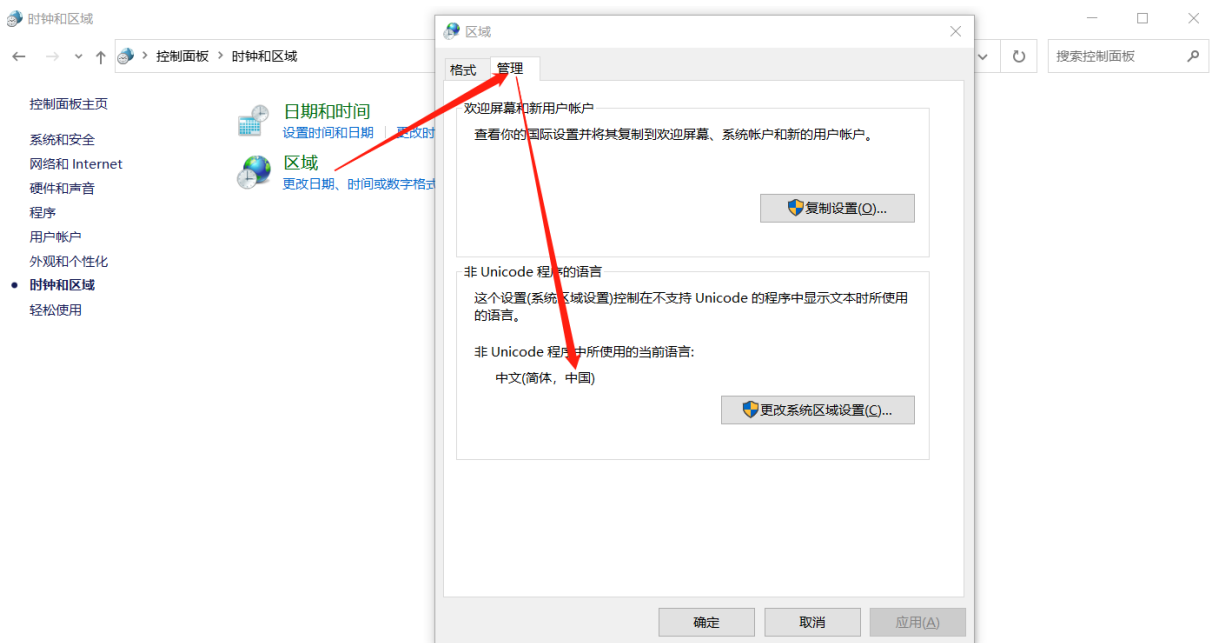


图 32

四、联系我们

1、Altium 技术支持热线

联络电话：400 012 8266

邮箱地址：support.cn@altium.com

2、Altium 市场活动及培训

联络电话：021 6015 2250

邮箱地址：marketing.china@altium.com

搜索 AltiumChina 关注 Altium 微信公众平台了解更多技术资讯和直播信息。

扫描以下微信二维码加 Altium 中国市场部好友，备注公司名和您的姓名，我们将拉您进入 Altium 用户交流群，在线上直接与工程师或原厂技术支持交流并解决工作中遇到的问题。

